

BACCALAURÉAT

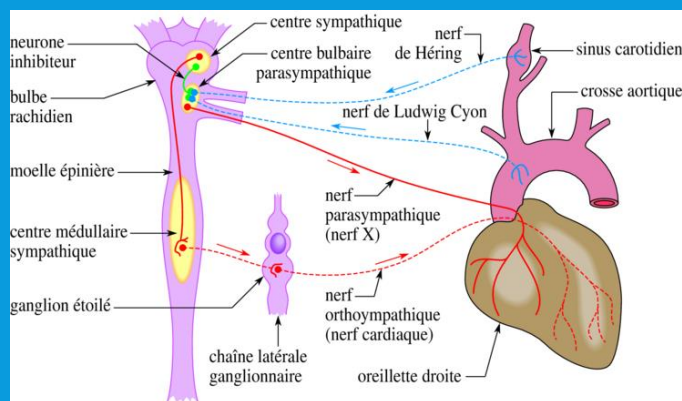
**SCIENCES ET TECHNOLOGIES DE
LA SANTÉ ET DU SOCIAL**

-2021-



BAC ST₂S - 2021

Le baccalauréat ST₂S propose une formation solide dans le domaine scientifique et technologique, notamment en



**Biologie et Physiopathologie
Humaines - BPH**



**Sciences et Techniques
Sanitaires et Sociales -
Stss**



**Sciences Physiques
et Chimiques - SPC**

**sont des outils complémentaires indispensables à l'élève, notamment pour leur
poursuite d'études post-bac.**



QUELS ÉLÈVES ?

Les élèves de ST2S ont souvent un projet professionnel orienté vers les métiers en lien avec le domaine de la santé ou du social.

Ils sont très souvent intéressés par les relations humaines et sensibles à l'actualité et aux enjeux du monde moderne.



PAR UNE APPROCHE TECHNOLOGIQUE, LA FORMATION EN SCIENCES ET TECHNIQUES SANITAIRES ET SOCIALES DÉVELOPPE DES **COMPÉTENCES TRANSVERSALES** QUE SONT :

- L'écoute,
- Le travail en équipe,
- L'autonomie,
- L'esprit critique,
- La capacité à rendre compte d'une démarche,
- La mobilisation du numérique en appui à l'analyse d'une question de santé ou sociale.



CES COMPÉTENCES SONT TRAVAILLÉES EN LIEN AVEC CELLES SPÉCIFIQUES AU CHAMP **SANTÉ-SOCIAL :**

- mener une démarche de recherche documentaire et d'analyse de l'information sanitaire et sociale ;*
- analyser une démarche d'étude en santé et social, argumenter les choix méthodologiques ;*
- présenter une démarche de projet dans le champ sanitaire et social, ses contraintes et spécificités*

**BACCALAURÉAT
2021**

QUELLE ORGANISATION ?

HORAIRES DU TRONC COMMUN EN CLASSE DE PREMIERE ET DE TERMINALE

Tronc commun en classe de première

- Français 3h
- Mathématiques 3h
- Histoire-géographique 1,5h
- EMC : 18h annuelle
- LV1 et LV2 : 3h
- EPS 2h

- ETVL : enseignement technologique en langue vivante (anglais-Stss)

Tronc commun en classe de terminale

- Philosophie 2h
- Mathématiques 2h
- Histoire-géographie 1,5h
- EMC : 18h annuelle
- LV1 et LV2 : 3h
- EPS 2h

- ETVL : enseignement technologique en langue vivante (anglais-Stss)

HORAIRES DES SPECIALITES EN CLASSE DE PREMIERE ET DE TERMINALE

Trois spécialités en classe de première

- Sciences sanitaires et sociales 7h
- Biologie et physiopathologie humaines 5h
- Physique Chimie pour la santé 3h

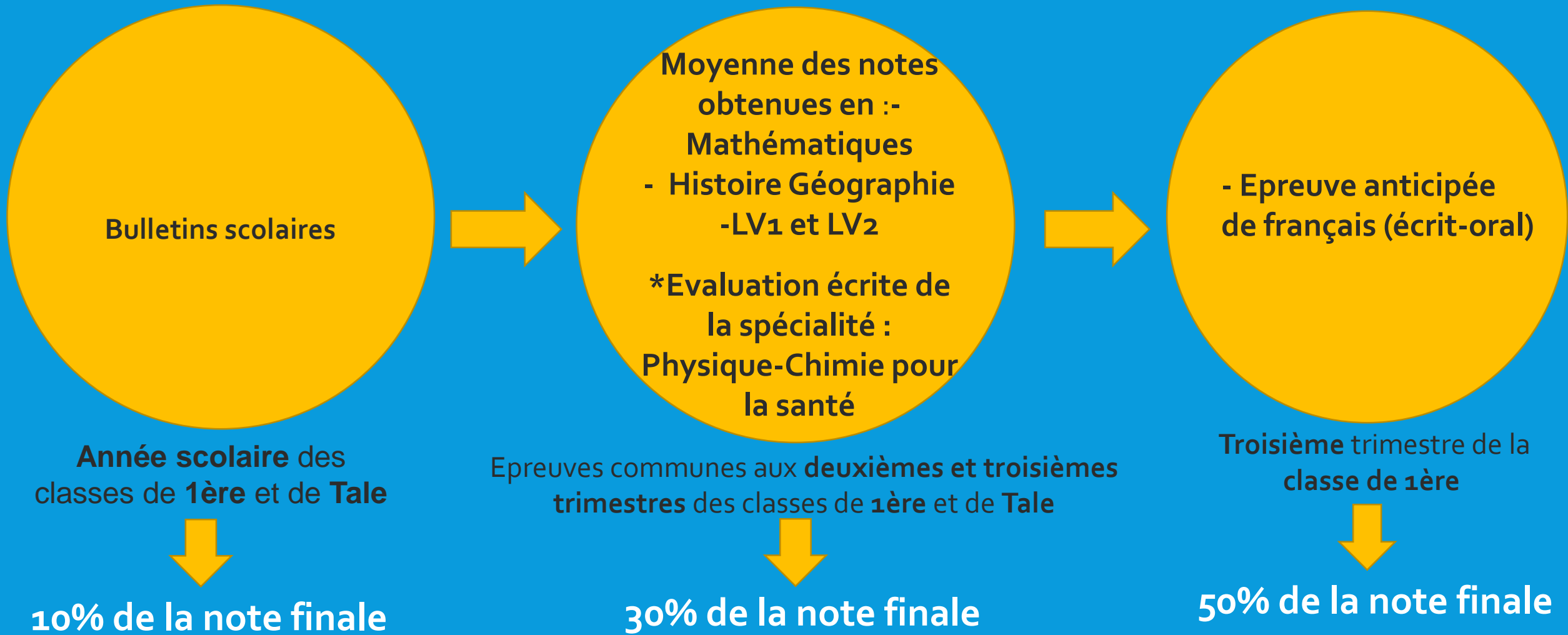
Deux spécialités en classe de terminale

- Sciences sanitaires et sociales 8h
- Chimie, Biologie et Physiopathologie humaines 8h

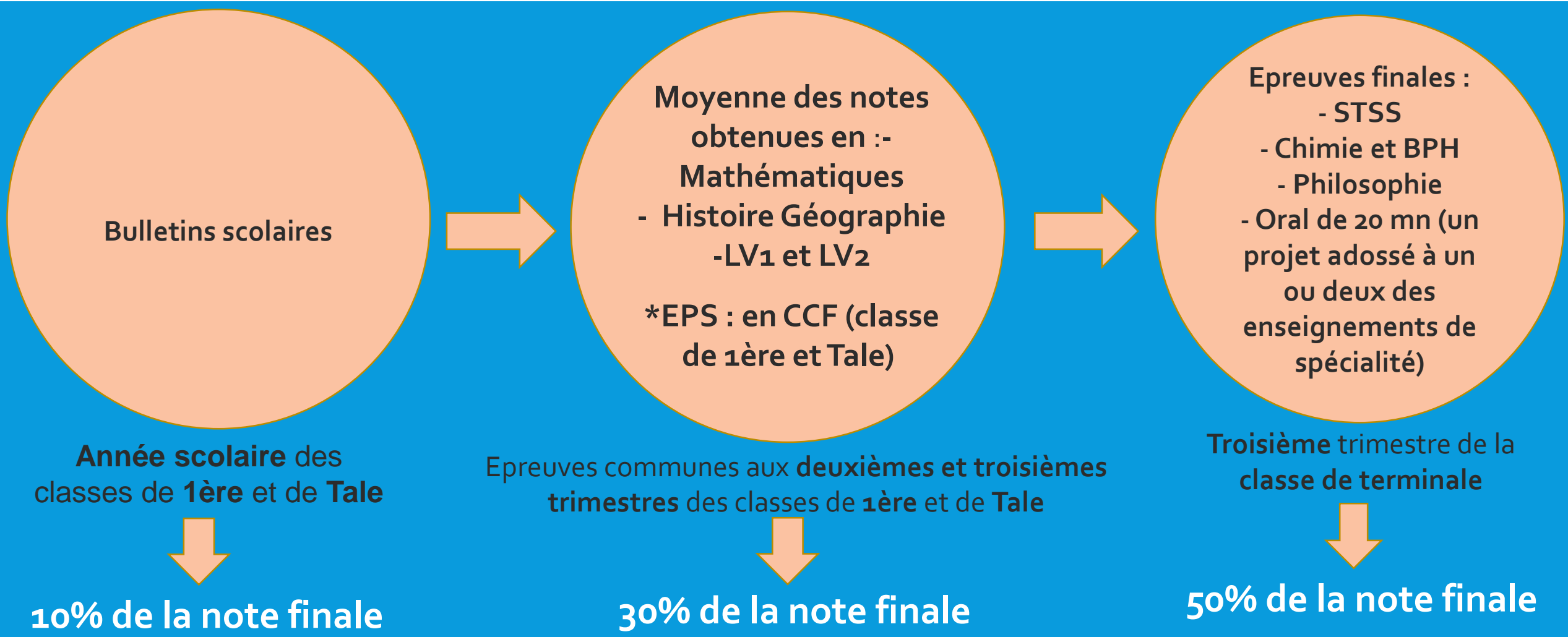


QUELLES ÉPREUVES ?

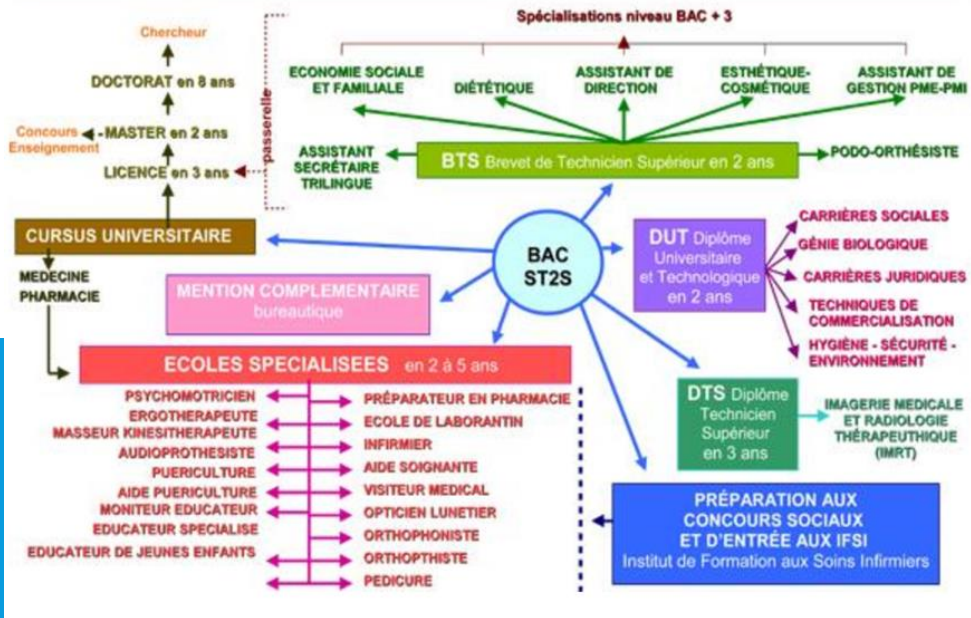
EPREUVES EN CLASSE DE PREMIERE ST2S



EPREUVES EN CLASSE DE TERMINALE ST₂S



ORIENTATIONS POSSIBLES A L'ISSUE D'UN BAC ST2S



QUELLES ÉTUDES ?

BTS et DUT

ST2S

Ecoles spécialisées

Dans le domaine de la santé

BTS métiers de l'esthétique-cosmétique-parfumerie ;

BTS Opticien-Lunetier ;

BTS Prothésiste-Orthésiste ;

BTS ABM (Analyses de Biologie Médicale) ; **DTS Imagerie Médicale et Radiologie**

Thérapeutique ;

BTS Diététique..)

Dans le domaine social

BTS ESF (Économie Sociale Familiale) ;

BTS SP₃S (Services et Prestations des Secteurs Sanitaire et Social) ;

DUT Carrières Sociales (plusieurs options)...

Université

Licence générale puis master

(ex : **Sciences Sanitaires et Sociales ou Sciences de l'Éducation, Psychologie, STAPS, etc...**)

Dans le domaine de la santé :

IFSI (Institut de Formation en Soins Infirmiers); **IFAS**

(Institut de Formation d'**Aide Soignante**); **IFAP** (Institut de Formation d'**Auxiliaire de**

Puériculture)

- Dans le domaine du social :

EFTS (**École de Formation en Travail Social**) pour devenir

travailleur social, assistant de service social, éducateur de

jeunes enfants ou éducateur spécialisé..

Métiers possibles : Infirmier, aide-soignant, éducateur spécialisé, Assistant de service social, animateur socio-culturel, agent de développement local, service à la personne, conseiller ESF, éducateur de jeunes enfants, hygiène sécurité environnement...

Manipulateur en électroradiologie médicale

Ingénieur en sciences sociales urbaines, ingénieur de la formation continue pour adultes, professeur, professeur des écoles, CPE, coordinateur de structures SSS,

Puériculteur(trice)

CAFERUIS

CAFERUIS

Instituts de formation
En soins infirmiers
OU
en Travail social

Formation de
conseiller ESF -
DECESF

Licences
professionnelles

DTS IMRT
(Imagerie médicale
et radiologie
thérapeutique)

Brevet de Technicien
Supérieur
BTS ESF, SP3S, ABM,
Diététique, MECP,
Opticien-lunetier...

Institut Universitaire
Technologique IUT :
DUT Carrières sociales
DUT Génie biologique

Université DEUST, L1,
L2
Sciences de l'éducation
(UPEC), psychologie,
STAPS, SSS...

Principales formations après le baccalauréat ST2S – Enquête DREES

Inscription sur Parcours Sup – Bac 2021

BAC 2021 : INSCRIPTION PAR PARCOURS SUP

Première

Je réfléchis à mon projet d'études supérieures
Je participe aux portes ouvertes, aux conférences
et aux salons de l'étudiant pour commencer à faire
de choix

Je rencontre les COP (conseillers d'orientation)
pour m'aider à construire mon parcours de futur
étudiant

Je m'investis dans la formation au lycée pour
développer les compétences nécessaires au post-
bac.

Les bulletins de première sont enregistrés sur
Parcours Sup

Terminale

Je construis mon projet d'études supérieures
Je participe aux portes ouvertes, aux conférences et aux
salons de l'étudiant pour choisir mes formations
d'études supérieures

Je rencontre les COP (conseillers d'orientation) pour
m'aider à finaliser mon projet

Je m'investis dans la formation au lycée pour
développer les compétences nécessaires au post-bac.

Je formule mes choix d'études supérieures sur
Parcours Sup. (Janvier à mars)

Les bulletins de terminale (1^{er} et 2^{ème} trimestres)
sont enregistrés sur Parcours Sup

LYCÉE VAN DONGEN – LAGNY SUR MARNE 77

Des informations sont disponibles sur le site du lycée :
www.lyceevandongen.fr

